

Disk Manager Disk Go! 操作マニュアル

NEC フィールディング

Disk Manager Disk Go!は、IBM 製 HDD において、下記の現象を回避するためのユーティリティです。本書は「Disk Manager Disk Go! Ver2.50」の使用方法を説明しています。

注意

この作業を行なうと HDD 内のデータは消去されます。ご注意ください。
本プログラム、日本語マニュアルを使用しての作業は全てお客様の責任で行って下さい。その使用によって生じたパソコン、他の周辺機器、ソフトウェア、データ等の直接 / 間接の損害につきまして、弊社は一切の責任を負わないものとします。あらかじめご了承ください。

<対象ハードディスク>

EF-45452 (12GB) / EF-45460 (20GB) / EF-454601 (20GB)

<現象>

PC98-NX シリーズで、FAT32 ファイルシステムを使用の場合でも 8 GB までしか認識できない

<準備>

- ・システムインストールディスク（起動用）のバックアップを作成します。
（作成したバックアップ FD は書き込み可能にしておいてください。）
- ・1.44MB にフォーマットした FD を 1 枚用意します。

<解凍手順>

- 1) 弊社ホームページより Disk Manager Disk Go!(dc25029.exe)を任意のフォルダにダウンロードします。
- 2) ダウンロードした dc25029.exe をダブルクリックします。

- 3) Diskette Creator 画面で Continue をクリックすると使用許諾が表示されますので、同意する場合は「Y」をクリックします。

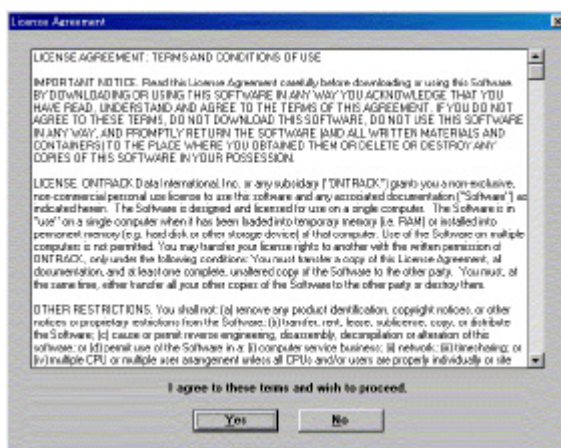


図 1 使用許諾

- 4) 図 2 のようなメッセージが表示されますので、A ドライブに 1.44MB にフォーマットした FD を挿入し、『Start』をクリックします。



図 2 Disk Manager

<作業手順>

- 1) パソコンのマニュアルに従い、HDD をパソコンに取り付けます。
- 2) 解凍手順で作成した Disk Manager の FD を FDD に挿入しパソコンを起動します。
すると図 3 のようなメッセージが表示されますので、『Enter』キーを押します。

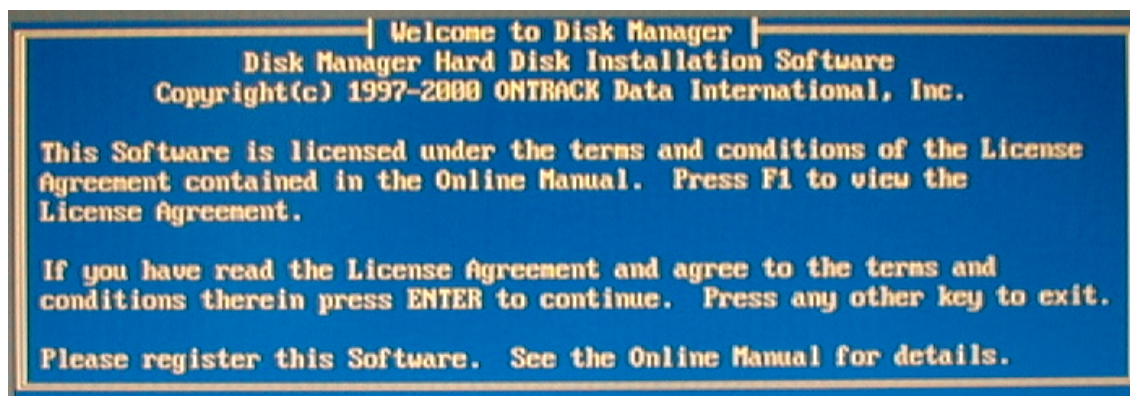


図 3 Welcome to Disk Manager

- 3) 図 4 のようなメッセージが表示されますので何かキーを押します。

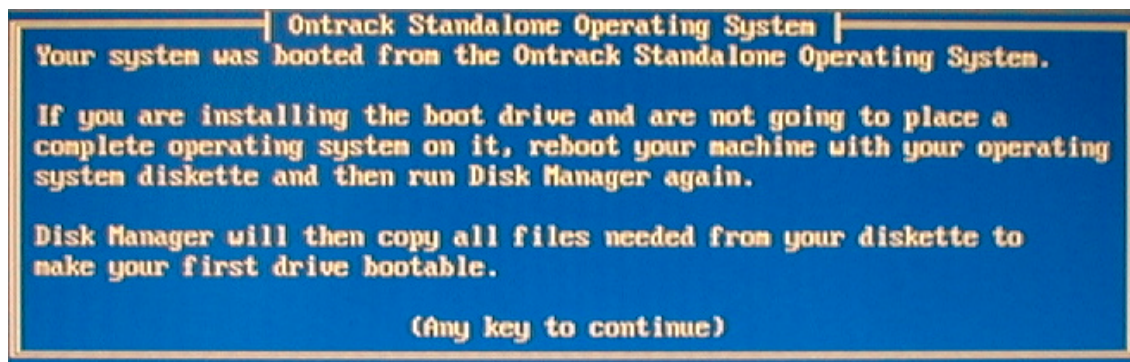


図 4 Ontrack Standalone Operating System

A：簡易インストールを行う場合(HDD を 1 つのパーティションで使用する場合)

A-1) Main Menu より 『(E)asy disk Installation』を選択します。



図 5 メインメニュー

A-2) 図 6 のドライブリストからドライブを確認し、OK であれば、「Y」を押します。



図6 ドライブの選択

A-3) インストールする予定の OS を選択します。例として『Windows95osr2, 98, 98SE,2000(FAT16 or FAT32)』を選択します。(図 7 参照)



図 7 OS の選択

A-4) FAT32 でよいのか再度確認してきますので、「Y」を押下します。



図 8 FAT32 の再確認

A-5) もう一度続けるかどうか確認してきますので、「Y」を押下します。

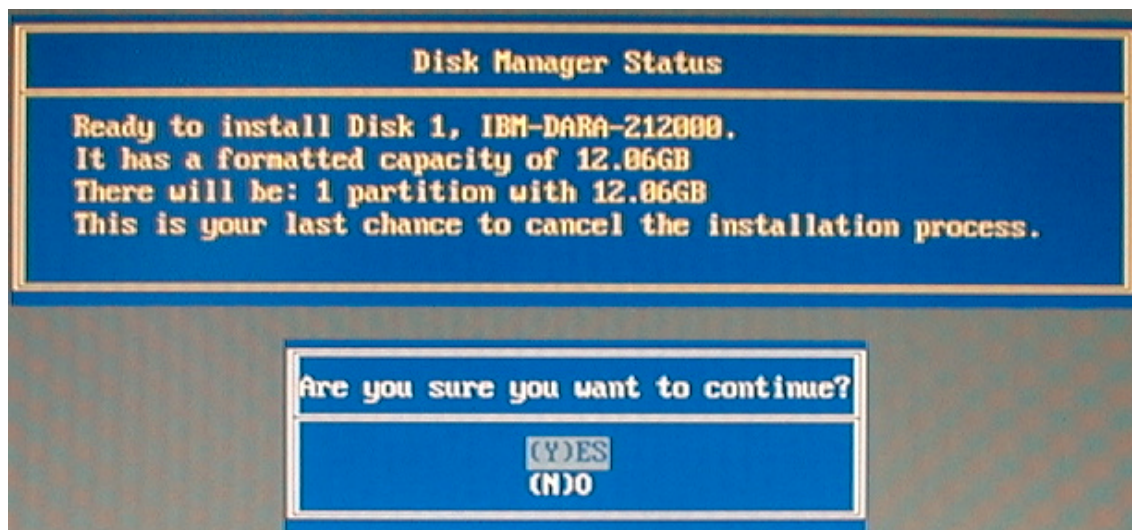


図 9 Disk Manager Status

A-6) 図 10 のように HDD の初期化が行なわれます。

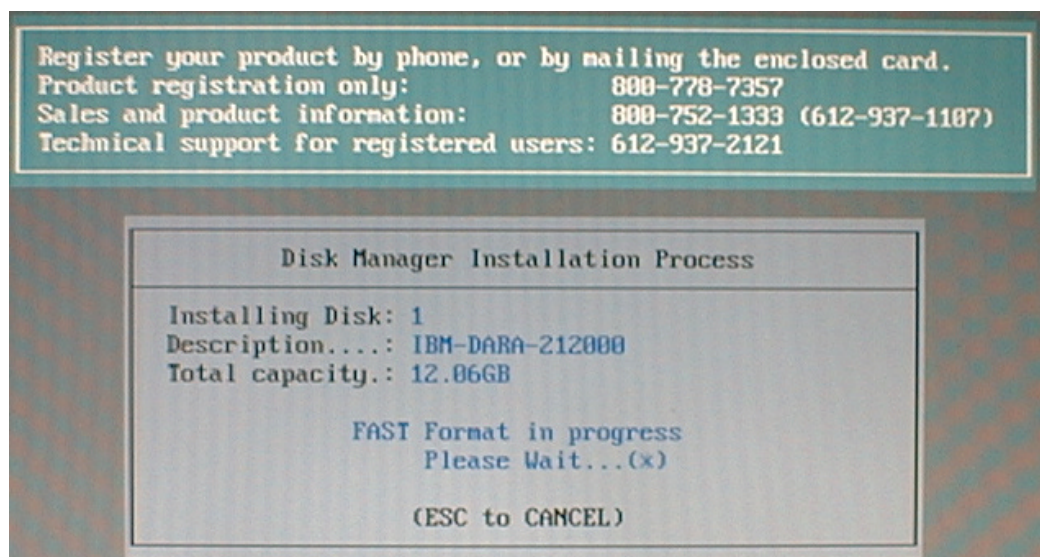


図 10 HDD の初期化

A-7) 図 11 のようなメッセージが表示されますので何かキーを押します。

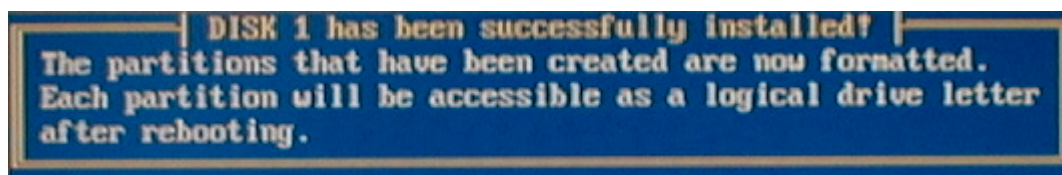


図 11 インストール成功のメッセージ

A-8) 図 12 のようなメッセージが表示されますので、「Alt」キーと「C」キーを同時に押下します。

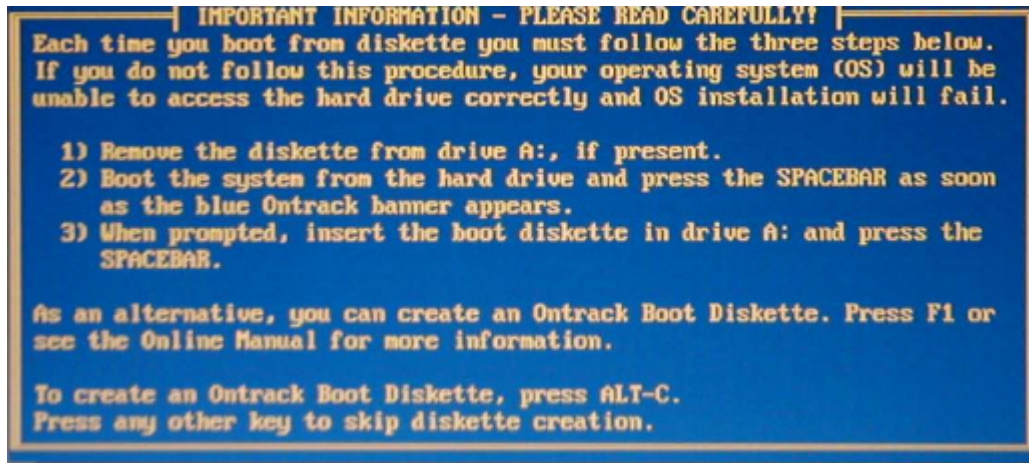


図 12 IMPORTANT INFORMATION

A-9) DiskManager の FD を抜いて、インストールする OS のシステムインストールディスクのバックアップ FD を挿入し何かキーを押します。

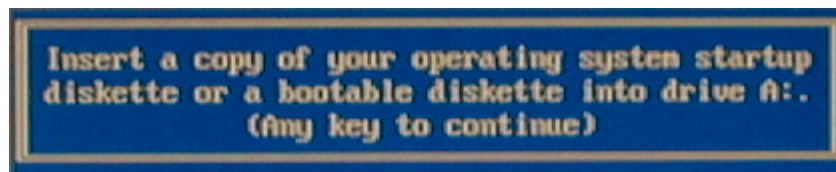


図 13 FD の入れ替え

A-10) ファイルのコピーが終了すると、図 14 のようなメッセージが表示されますので何かキーを押します。

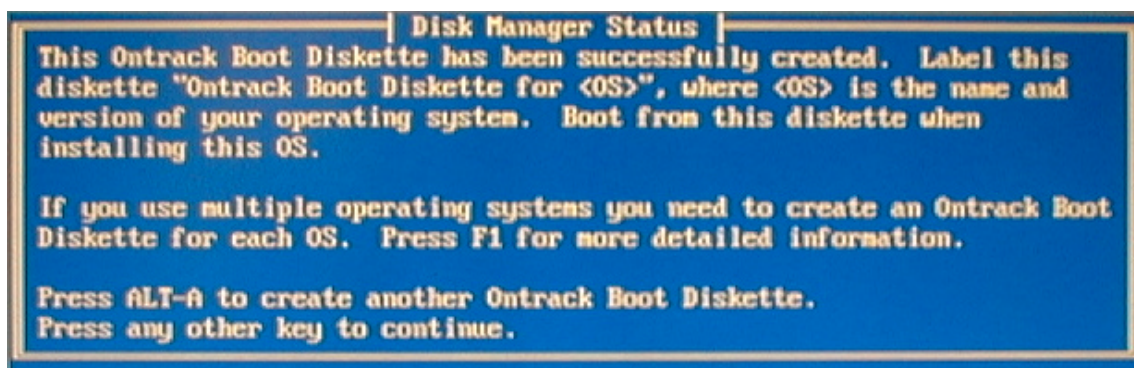


図 14 Disk Manager Status

A-11) バックアップ FD を抜き「Ctrl」+「Alt」+「DEL」キーを同時に押下し、パソコンを再起動します。

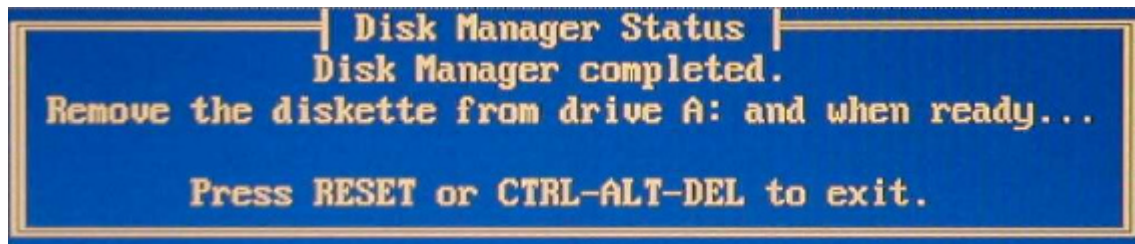


図 15 再起動の要求

A-10) パソコンが立ち上がりましたら、画面に従い OS の再セットアップを行ってください。ただしカスタムセットアップで領域の作成、削除は行わないでください。

B：複数のパーティションを作成する場合

B-1) Main Menu より 『(A)dvanced Options』を選択します。



図 16 メインメニュー

B-2) Advanced Options より 『(A)dvanced Disk Installation』を選択します。

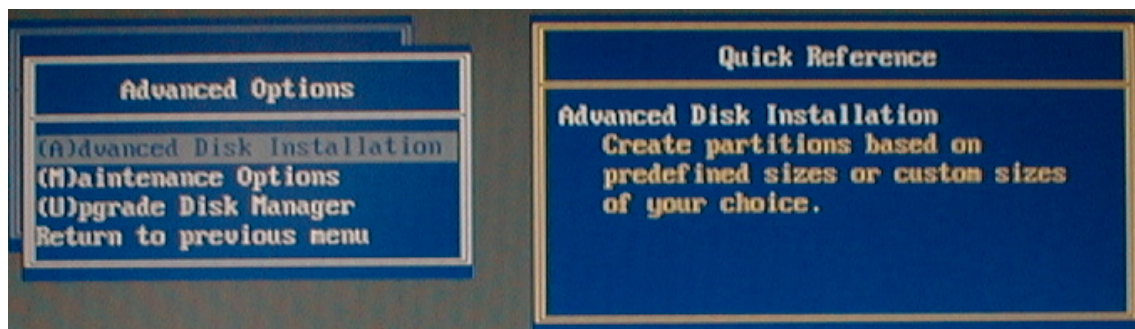


図 17 Advanced Options

B-3) 図 18 のドライブラストからドライブを確認し、OK であれば、「Y」を押します。



図 18 ドライブの選択

B-4) OS を選択します。例として『Windows95osr2, 98, 98SE,2000(FAT16 or FAT32)』を選択します。



図 19 OS の選択

B-5) FAT32 でよいが再度確認してきますので、「Y」を押下します。

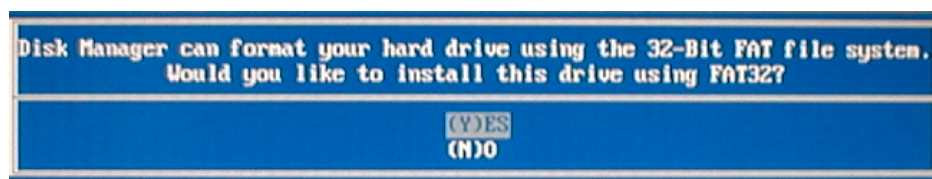


図 20 FAT32 の再確認

B-6) OPTION(A)、(B)、(C)から選択し、「Enter」を押します。

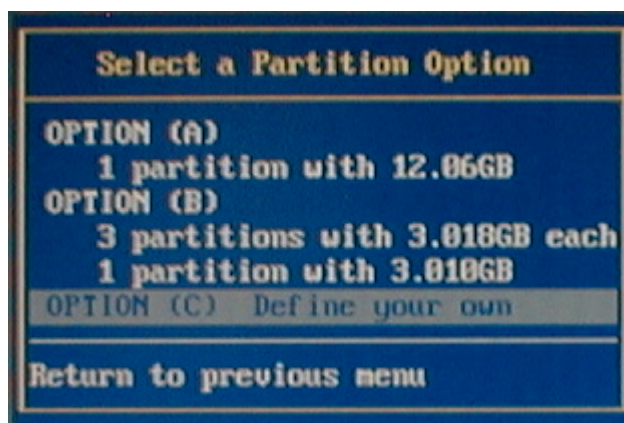


図 21 OPTION の選択

- * OPTION(A)は1パーティションとなります。
- * OPTION(B)は自動的に等サイズの複数パーティションがとられます。
- * OPTION(C)は任意のサイズ、パーティション数を決めることができます。

ここからはOPTION(C)で12GBのHDDを2GB、4GB、6GBの3パーティションに分けるものとして説明します。

B-7) 図21の画面でOPTION(C)を選択すると図22の画面になります。

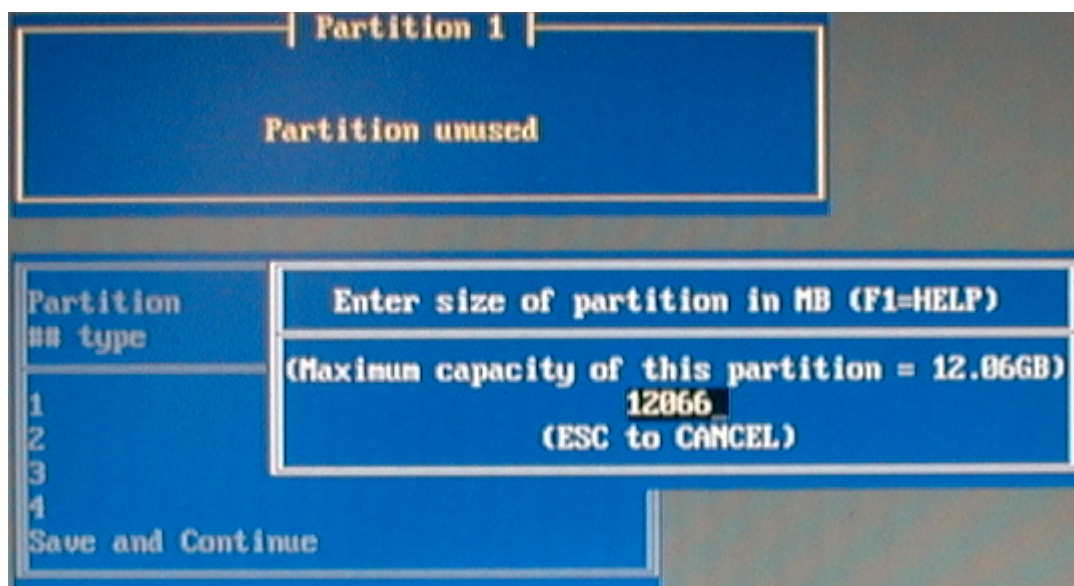


図 22 パーティションサイズの設定

B-6) 『12066』となっている数値を『2000』（第1パーティションのサイズとなります。）に変更し「Enter」キーを押します。同様に『4000』を入力し、「Enter」キーを押すと残りが約6000となるので、そのまま「Enter」キーを押します。

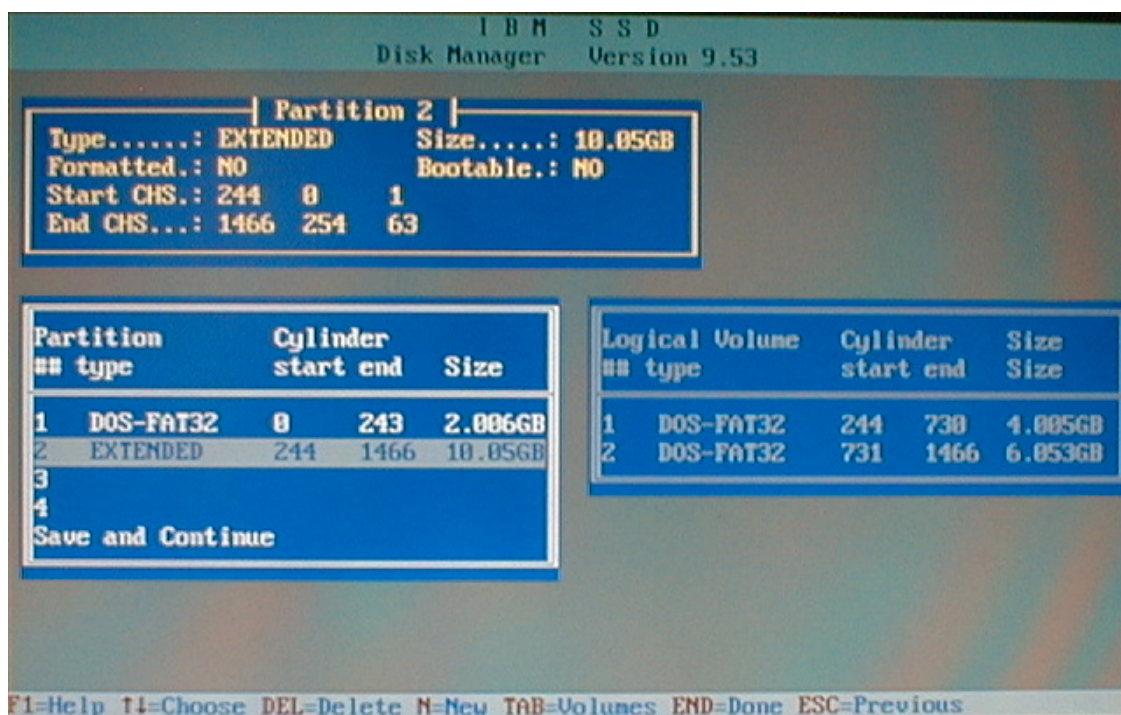


図 23 パーティション設定後

B-7) Save and Continue を選択します。

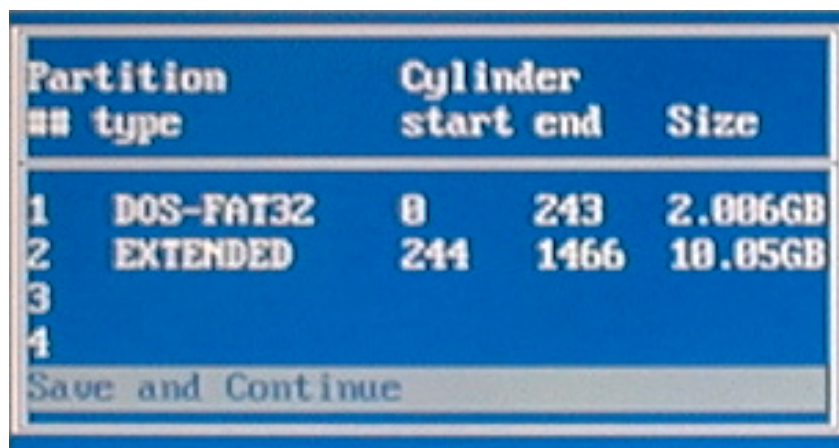


図 24 Save and Continue

B-8) 図 25 のようなメッセージが表示されますので、「Alt」キーと「C」キーを同時に押下します。



図 25 WARNING

B-9) Fast Format を使用するかどうか聞いてくるので「Y」を押します。

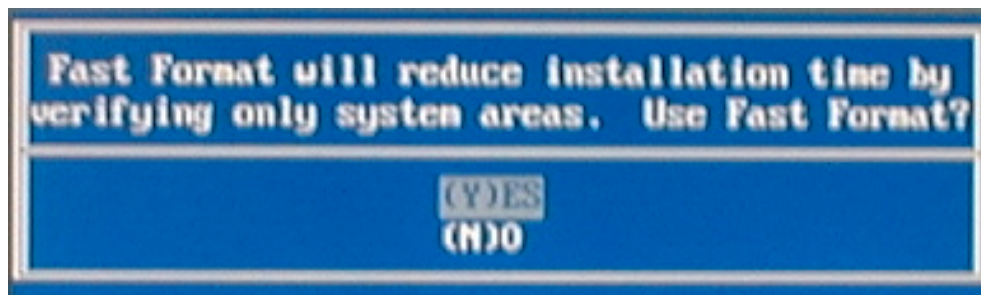


図 26 Fast Format の使用確認

B-10) クラスタサイズを確認してくるので「Y」を押します。

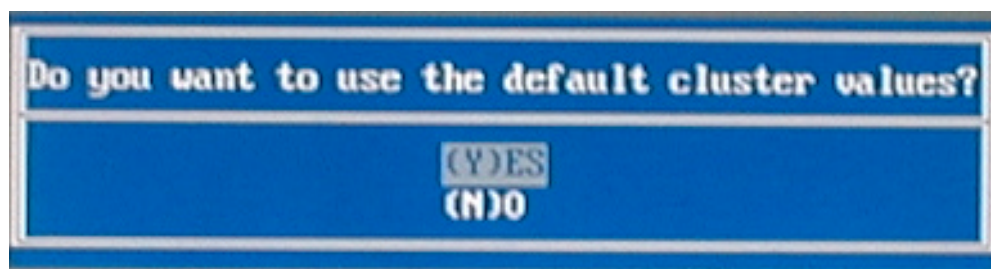


図 27 クラスタサイズの確認

B-11) もう一度続けるかどうか確認してきますので、「Y」を押下します。



図 28 Disk Manager Status

B-12) 図 29 のように HDD の初期化が行なわれます

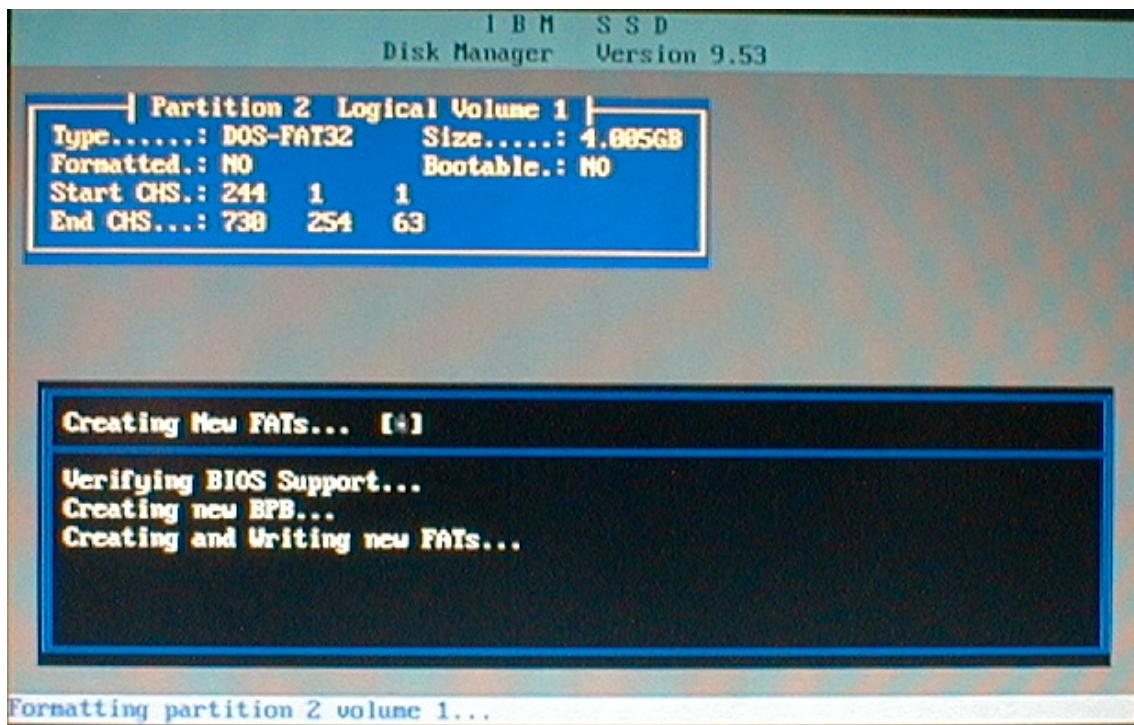


図 29 HDD の初期化

B-13) これより先は、手順 A-7)以降に従ってください。

以 上

Disk Manager Disk Go! 操作マニュアル

Rev 4 2001 年 3 月 26 日

発行 NEC フィールディング株式会社